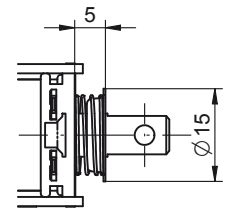
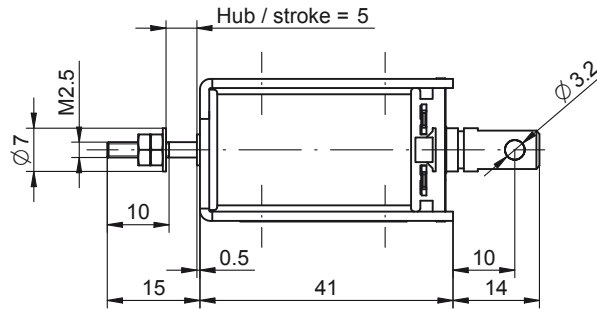


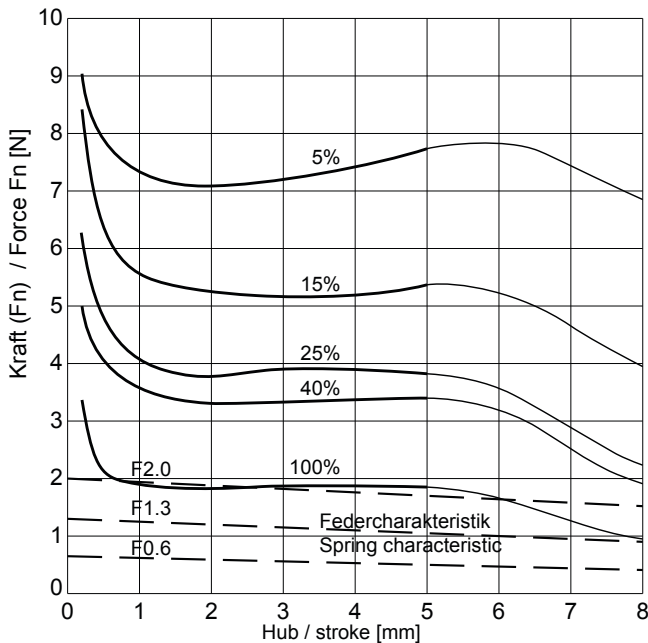
Magnet bestromt gezeichnet  
Solenoid illustrated in energised position

Max. Einschraubtiefe der Befestigungsschrauben ist 2 mm

Max. depth of thread for fixing screw = 2 mm



Mit Federrückstellung  
with return spring



ED [%]	100	40	25	15	5	Duty cycle [%]
Die Spieldauer für die Berechnung der Einschaltdauer beträgt 30 sec.						The max. duty cycle time to determine the duty cycle is 30 sec.
Hubarbeit [Ncm]	1.0	1.8	2.0	2.6	3.8	Work done [Ncm]
El. Leistung [W] (P20)	8.2	19	27	47	145	Power [W] (P20)
Anzugszeit [ms]	45	44	42	41	40	Operating time [ms]
Abfallzeit [ms]	30	27	24	21	18	Release time [ms]
(+20°C, betriebswarm, bei Belastung mit 70% der entsprechenden Magnetkraft)						(+20°C, operating temperature, with a load equal to 70% of the solenoid force)

■ = Nicht Standard / not standard

**Spezifikationen**

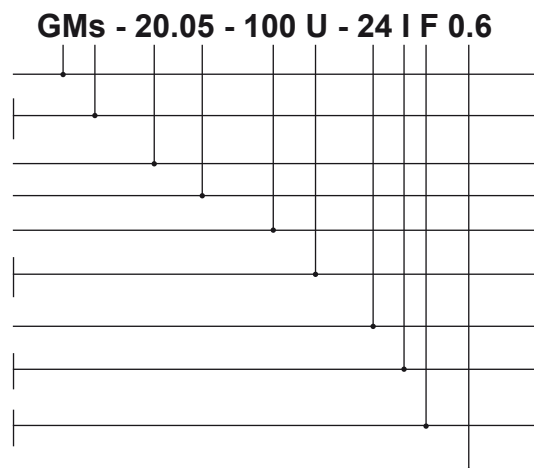
**Specifications**

Funktion	ziehend / stossend	pull / push	Operation
Vorzugs-Nennspannung	24VDC (max. 50VDC)		Preferred rated voltage
Isolierstoffklasse	B (130°C) DIN VDE 0580		Class of insulation
Prüfspannung Überspannungskategorie	EN 60664-1 III		Test voltage Surge category
Schutzart	IP00 (IEC 60529)		Degree of protection
El. Anschlussart	Steckzungen 2.8 x 0.8 DIN 46342-1 Litzen (300mm), AWG22	2.8 x 0.8 Tabs DIN 46342-1 Lead wires (300mm), AWG22	Electrical termination
Oberflächenbehandlung	Gehäuse verzinkt & blau passiviert, Anker hartverchromt	Solenoid housing zinc plated & tri- valent chrome passivated, plunger hard chrome-plated	Surface treatment
bewegte Masse	0.013kg		Moving mass
Total Magnetgewicht	0.075kg		Total weight of solenoid

**Bestellbeispiel**

**Ordering specification**

Gleichstrom-Miniatur-Magnet  
**s:** mit Stossstange  
 ohne Index keine Stossstange  
 Baugrösse  
 Nennhub des Magneten in mm  
 Einschaltdauer (ED) in %  
**U:** Universalanschluss  
**W:** Litzenanschluss  
 Spannung in Volt  
**I** Anschlüsse auf Stossseite  
**II** Anschlüsse auf Zugseite  
 Mit Rückstellfeder  
 Ohne Rückstellfeder kein Index  
 Index der Federkennlinie



Type **GM**: D.C. Miniature solenoid  
**s:** with push rod  
 without push rod - no index  
 Size  
 Rated stroke of solenoid in mm  
 Duty cycle in %  
**U:** Universal termination  
**W:** Lead wire  
 Voltage  
**I** Electrical termination on push side  
**II** Electrical termination on pull side  
 With return-spring assembly  
 Without spring - no index  
 Index of return-spring

**Bemerkungen**

**Notes**

- 1) Magnete hergestellt und geprüft nach DIN VDE 0580
- 2) Magnetkraft betriebswarm gemessen bei 20°C Umgebungstemperatur, waagrecht Bewegungsrichtung mit 90% Nennspannung
- 3) Die Magnethaftkraftwerte gelten nur als Referenzwerte und können infolge Toleranzen um ±10% abweichen
- 4) Sonderausführungen sind lieferbar
- 5) Änderungen vorbehalten - Abbildungen unverbindlich
- 6) RoHS konform, frei von Halogenen (PVC)
- 7) Unsere „Technischen Erläuterungen“ geben Auskunft über den Einsatz von Magneten sowie zu allgemeinen Montage- und Sicherheitshinweisen

- 1) Solenoids manufactured and tested according to DIN VDE 0580
- 2) Forces indicated measured at 20°C ambient and operating temperature with 90% of its rated voltage, in horizontal position
- 3) Force values for reference only and can differ ±10% as a result of natural dispersion
- 4) Special designs are available
- 5) All specifications subject to change without notice
- 6) Compliant with RoHS; free of halogenes (PVC)
- 7) Our „Technical Explanations“ provide information about the use of solenoids as well as to general installation and safety instructions